



Erasmus+

HEALTH

Cross EXCHANGE LONDON 2016



Château-Thierry
C'est yolo

OCTOBRE ROSE CONTRE LE CANCER DU SEIN

Blog
l'agenda

Vendredi 30 septembre, 19h, Hôtel de Ville
Lancement d'Octobre rose

Tout le mois : Collecte de soutiens-gorges, stands d'information et de prévention sur le marché du vendredi, au Centre Hospitalier et dans les surfaces commerciales, séances de gymnastique spécifique tous les vendredis à 10h (8 rue du château), exposition Mindrants de photographies d'Angelique Delacourt

Samedi 1^{er} et 15 octobre, 14h-16h
Hôtel de Ville
Atelier bonne humeur avec Ecole et Intermed cancer

Samedi 1^{er} octobre
Espace d'activités UI, Globe 21
Portes ouvertes : La maison anti-cancer

Dimanche 2 octobre, 15h-20h
Espace culturel (Bretel)
Guinguette rose de La Fontaine

Lundi 3 octobre, 14h-16h
La Rotonde Blanchard
Atelier cosmétiques naturels
Inscription : 03 23 84 06 45

Mardi 4 octobre, 20h, Cinéma-théâtre
Cinéma-débat Ma Ma, de Julio Medem

Vendredi 7 octobre
14h-16h, centre social La Rotonde
Questions réponses autour du cancer avec Marie Chabrol
19h, C'Éclipses de Perrine
Soirée bien-être 15€ - Nombre de places limité

Samedi 8 octobre, 14h, 8 rue du château
Séance collective de Yoga

Samedi 8, 15 et 22 octobre, 9h-12h
Gymnase nautique
Initiations au Dragon boat

Dimanche 9 octobre, 9h30, Gymnase nautique
Randonnées et village roses

Lundi 10 octobre, 14h-16h
Centre social La Rotonde
Atelier alimentation saine
Inscription : 03 23 83 59 18

Mardi 12 octobre, 20h, 8 rue du château
Soirée d'échanges Sport-santé avec Thibaut Godinot

Samedi 15 octobre, 14h30
Place de l'Hôtel de Ville
Flash mob et zumba

Lundi 17 octobre, 14h
Centre social La Rotonde
Mini village bien-être

Mardi 18 octobre, 20h, 8 rue du château
Pour une alimentation au service de la vie par Marie Chabrol

Vendredi 21 octobre, 8 rue du château
10h-12h30 : Cercle de paroles
18h-19h : atelier respiration/relaxation guidée

Dimanche 29 octobre, 19h, Stade municipal
Matchs de gala football féminin

RETROUVEZ LE PROGRAMME D'OCTOBRE ROSE SUR WWW.CHATEAU-THIERRY.FR

[f](https://www.facebook.com/chateau.thierry) [t](https://twitter.com/chateau.thierry)

Mairie de Château-Thierry : 16, Place de l'Hôtel de Ville - B.P. 199 - 02401 Château-Thierry cedex
Tél : 03 23 84 86 86 - Fax : 03 23 84 86 99 - Mail : contact@ville-chateau-thierry.fr - Site : www.chateau-thierry.fr



Erasmus+

HEALTH

Cross EXCHANGE LONDON 2016

Health is what is most precious for many of us . Thanks to our governmental laws, access to health services and care affordable and accessible to any eligible citizens or visitors . We are all under the National Health Services insurance and coverage.

All French citizens receive a « Carte vitale » and we are registered into the « national index of physical people » (**RNIPP**)





Erasmus+

HEALTH

Cross EXCHANGE LONDON 2016

**Access to care or to emergencies is easy at
the local
Jeanne de Navarre's Hospital**



Or we go to our
local General
Practitioner's
offices in town



Erasmus+

HEALTH

Cross EXCHANGE LONDON 2016

**Or we have to drive to
Reims ,or Soissons.**



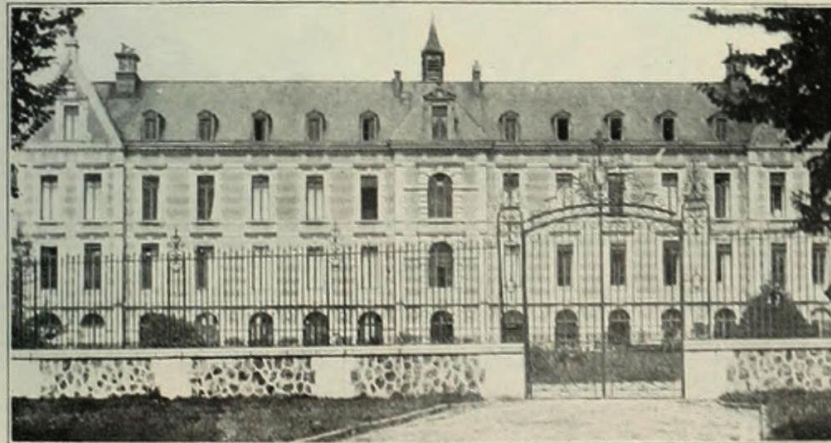


Erasmus+

HEALTH

Cross EXCHANGE LONDON 2016

The Hotel Dieu used to be the former local hospital and many injured soldiers or civilians were looked after during the WWI



L'HOTEL-DIEU, A CHATEAU-THIERRY.



Erasmus+

HEALTH

Cross EXCHANGE LONDON 2016

Today it is really worth visiting it as a museum

<http://omois.chez.com/chateau%20thierry%20hotel%20dieu.htm>





Erasmus+

HEALTH

Cross EXCHANGE LONDON 2016

Careers and in health care or services are possible and numerous. In our school, students can :

- Prepare the ST2S A-Level (biology and social studies)
- Prepare the Scientific A-level (option biology)
- Prepare the BTS SP3S (social services and their organisations
- Prepare the CAP Petite Enfance (working positions in nurseries)
- prepare the tests to enter Château-Thierry 's Nursing School with the FCIL



Erasmus+

HEALTH

Cross EXCHANGE LONDON 2016

When they successfully pass it they can follow their studies to become doctors or nurses or any other healthcare positions





Erasmus+

HEALTH

Cross EXCHANGE LONDON 2016

When we don't feel well at school, we go and pay a visit to the nurses or to the social workers if we need advice



Infirmierie

Le personnel soignant :



- Mme Brochot (B)
- Mme Tarrero (T)

Heures d'ouverture

Lundi	7h30	21h00	+nuit ^(*) (B)
Mardi	7h30	21h00	+nuit ^(*) (T)
Mercredi	7h30	21h00	+nuit ^(*) (B)
Jeudi	7h30	21h00	+nuit ^(*) (T)
Vendredi	7h30	18h30	

(*) Nuits = de 21h00 à 7h00



Assistante Sociale

- Amandine PLOCH

Champs d'intervention :

- L'ensemble des jeunes scolarisés dans les établissements scolaires (collèges, lycées, étudiants post-bac)

Rôles :

- Écoute, soutien, conseil et accompagnement des élèves et des familles.
- Conseil technique au sein de l'institution scolaire pour la prise en charge des situations difficiles
- Médiation entre l'élève, sa famille et l'établissement scolaire.

Missions :

- Prévention des exclusions et ruptures scolaires : décrochage et absentéisme scolaire, problèmes de comportement, difficultés matérielles et administrative
- Protection de l'enfance : jeunes en risques de danger ou en danger.

L'assistante de service social est tenue au secret professionnel

Heures d'ouverture



Erasmus+

HEALTH

Cross EXCHANGE LONDON 2016

Elderly people who can no longer take care of themselves can stay in special units

RESIDENCE LES MILLESIMES



02400 BRASLES

Maison de retraite privée ORPEA, médicalisée Ehpad à Brasles

RESIDENCE LES PORTES DE CHAMPAGNE



02570 CHEZY SUR MARNE

Maison de retraite privée RESIDALYA, médicalisée Ehpad, disposant d'une unité spécifique Alzheimer à Chezy Sur Marne

Places disponibles

Places disponibles

